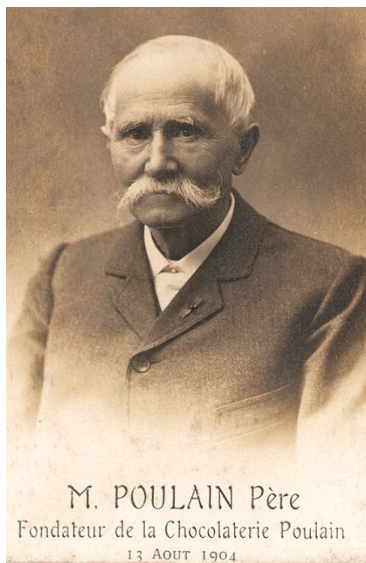


COLLOQUE | EXPOSITION CULTURELLE
POULAIN

CHOCOLAT, IMAGES DE MARQUE(S)

PROGRAMME



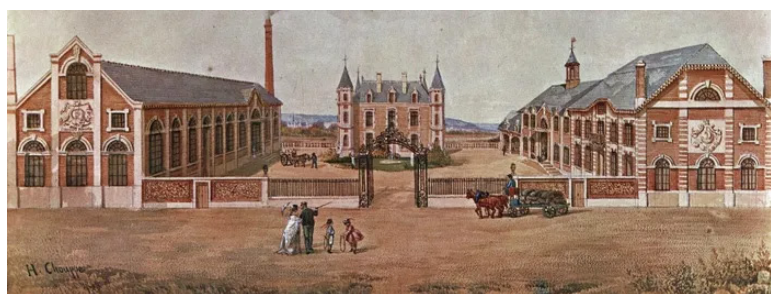


Victor Auguste Poulain est né le 11 février 1825 à Pontlevoy, à la ferme des Bordes à côté du château du même nom (route de Chaumont). Ses parents, François Bruno Poulain et Jeanne Elise Galloux, sont des cultivateurs modestes et il est l'un de leurs onze enfants !

Après de brèves études, il quitte dès neuf ans la ferme familiale et se lance à la recherche d'un emploi. Commis épicier à Bléré puis à Blois, c'est à 13 ans qu'il apprend à fabriquer le chocolat dans un magasin parisien, le Mortier d'Argent.

Il est le fondateur de Chocolat Poulain, une des plus anciennes marques de chocolat en France.

Une importante collection dédiée à la célèbre marque est conservée à Pontlevoy, visible à l'occasion de cette exposition temporaire. Comme ses contemporains, Victor Auguste Poulain et ses successeurs ont recours aux plus grands affichistes de l'époque. Il invente de plus en 1863 ce que nous appelons la publicité comparative avec son slogan « Goûtez et comparez ».

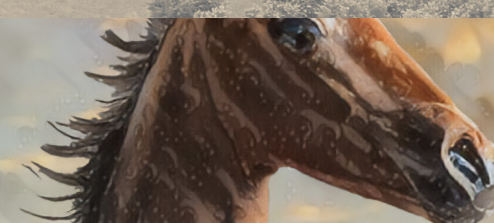


En 1862, Victor-Auguste Poulain ouvre son usine, la Villette, sur un terrain stratégiquement situé entre la gare et le château de Blois.

Sources et images :
Site Pontlevoy Patrimoine - Art et Culture - <https://samppontlevoy.com/>
Merci à Mme Joëlle Nouaille pour la fourniture des images d'affiches.
Site Sud Val de Loire - <https://www.sudvaldeloire.fr>
Image d'illustration de fond : Abbaye Notre-Dame de Pontlevoy

CHOCOLAT,

IMAGES DE MARQUE(S)



Samedi 23 novembre 2024 – Foyer rural de Pontlevoy – 10h00 à 18h00

10h00-11h00. Visite de l'exposition

11h00-12h00. Les images du chocolat Poulain

Cent ans d'images Poulain,

Joëlle Nouaille, Présidente de l'association Pontlevoy Patrimoine - Art et Culture

La place de la marque Poulain dans la mémoire locale,

Mathis Pavie, Étudiant du master Alimentation : Patrimoines Cultures et Transitions, Université de Tours

Poulain, des petites images fixes aux images animées,

Pascal Audoux, Journaliste et écrivain

13h30-15h10. Les chocolats en images

« Chocolate box art » - de l'art pour les gourmands ? L'usage des gravures de reproductions sur les emballages de confiseries (XIX-XXe siècles),

Violaine Gourbet, Membre associée de l'InTRu (EA 6301), Université de Tours

Les emballages et la saveur des chocolats,

Iuri Baptista, Chercheur post-doctoral à l'Université d'Örebro (Alliance Neolaia), Suède

Images de l'industrie chocolatière en France (XIX-XXe) : l'exemple de la chocolaterie Casino,

Aurélie Brayet, Chercheure associée RECITS-FEMTO-ST en histoire des techniques, Université de Franche-Comté (en visioconférence)

La passion des marques alimentaires, de Poulain au Chocolat idéal,

Éric Bitoun, Directeur de Skopia Films, auteur du reportage La belle histoire du chocolat Poulain

Le chocolat, sujet de reportage,

Adèle Ménard, Associée de Skopia Films, auteure d'un futur reportage sur le chocolat

15h10-15h35. Débat

15h35-15h50. Pause

13h30-15h10. Les chocolats en images (suite)

Le phonographe et le chocolat,

Jean-Yves Patte, Muséologue, ancien producteur à France Musique de l'émission Le monde fabuleux des archives sonores

Maison Bigot : Chocolat et histoire de famille, la transmission d'un « matrimoine » gourmand,

Paola Mason, Directrice de la Pâtisserie Bigot à Amboise – 4e génération

Qu'est-ce qu'un bon chocolat, imaginaire de la qualité,

Kilien Stengel, Enseignant PhD en Sciences de la communication, Université de Tours, IEHCA, Tours

16h50-17h05. Débat

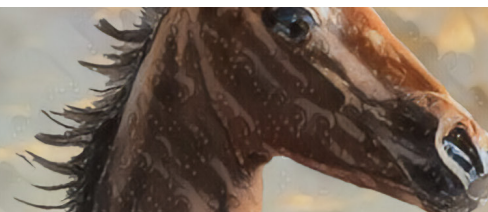
17h05. Dégustation avec Paola Mason, Les terroirs du cacao

18h00. Départ du car

Plan d'accès au Foyer rural de Pontlevoy



CHOCOLAT, IMAGES DE MARQUE(S)



Présentation de l'événement

La commune de Pontlevoy dans le Loir-et-Cher conserve, avec le soutien de l'association Pontlevoy Patrimoine - Art et Culture, une riche collection de quelque 10 000 pièces, documents et objets, ayant trait à l'activité de la chocolaterie Poulain de Blois. Son fondateur, Auguste Poulain, natif de la commune, a laissé des chromolithographies, les fameuses « images Poulain » glissées dans les tablettes, et aussi des affiches de grand format. A la même époque, d'autres marques de l'industrie chocolatière innovent par l'image et aujourd'hui les nombreuses enseignes de chocolateries de qualité témoignent de la force inspirante du chocolat.

L'Institut de Recherche Juridique Interdisciplinaire François-Rabelais (IRJI - UR 7496) de la Faculté de droit, économie & sciences sociales de l'Université de Tours et l'IEHCA/Institut Européen d'Histoire et des Cultures de l'Alimentation se sont associés avec ces partenaires pour organiser un colloque scientifique sur le chocolat, illustré par une exposition culturelle. L'image publicitaire et patrimoniale trouve en effet un écho dans le droit du chocolat, celui des marques et des signes de qualité et d'origine au sein de la propriété intellectuelle, comme voies d'expression de la patrimonialisation juridique du chocolat. De l'évaluation sensorielle et émotionnelle du chocolat à l'imaginaire de sa qualité, le colloque associe juristes de droit public et de droit privé, historiens, historiens de l'art contemporain et des techniques, producteurs d'émissions et reportages, spécialistes de la communication et des métiers du chocolat, pour explorer une forme de patrimoine alimentaire peu étudiée, autour de la marque elle-même patrimoine culturel.

Renseignements

Auprès de Véronique FABRY
Ingénieur d'études

Responsable administrative de l'IRJI François-Rabelais (UR 7496)

veronique.fabry@univ-tours.fr

02 47 36 11 70



Institut de Recherche Juridique Interdisciplinaire